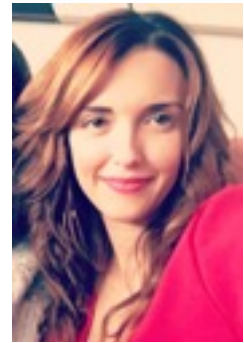


Ana Riesco Curiel



Licenciada en psicología. **Psicóloga Sanitaria**, especializada en **Neuropsicología Cognitiva e Infantil** . Experiencia en autismo, diversidad funcional, déficits / trastornos cognitivos, y patologías neurodegenerativas, tanto en niños como en adultos.

Formación académica

Actualidad Master universitario en formación del profesorado, enseñanzas de idiomas y formación profesional. Especialidad Orientación Educativa. Centro Universitario Villanueva. Madrid

2015 Magíster Neuropsicología Cognitiva. Universidad Complutense de Madrid. Somosaguas. Madrid

2013 Licenciatura en Psicología. Universidad Autónoma de Madrid. Cantoblanco. Madrid

Actividad científica e investigadora

2014 Póster XVI Reunión Anual de la Sociedad Española de Neurología. “**Síntomas neuropsiquiátricos y carga del cuidador en enfermedad de Parkinson.**” Forjaz -, M.J. ; Rodríguez Blázquez, C. Riesco , A. ; Frades , B. Agüera , L. ; de Pedro , J. Martínez Martín, P.

2014 Official Journal of the International Association of Parkinsonism and Related Disorders. Parkinsonism and Related Disorders. “**Neuropsychiatric symptoms and caregiver's burden in Parkinson's disease**”Pablo Martínez-Martin, Carmen Rodríguez-Blázquez, María Joa~o Forjaz, Belen Frades-Payo, Luis Agüera-Ortiz, Daniel Weintraub, Ana Riesco, Monica M. Kurtis, Kallol Ray Chaudhuri

Carta de Servicios

- Valoraciones neuropsicológicas tanto en niños como adultos
- Rehabilitación neuropsicológica
- Estimulación cognitiva grupal e individual
- Orientación educativa